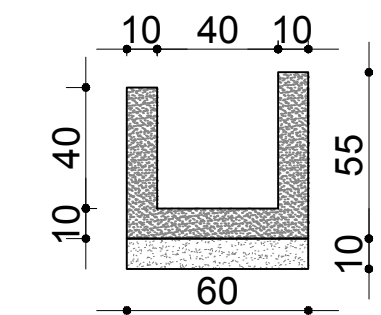
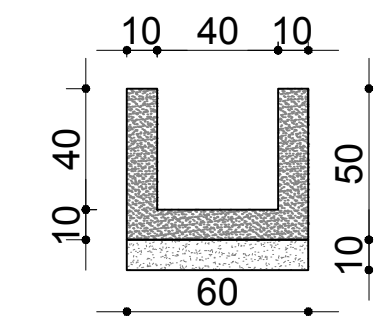


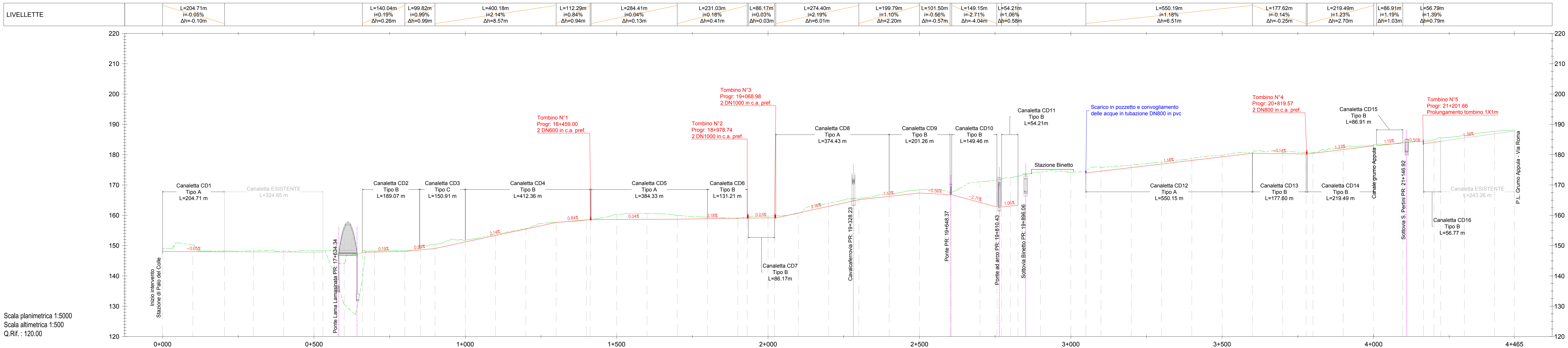
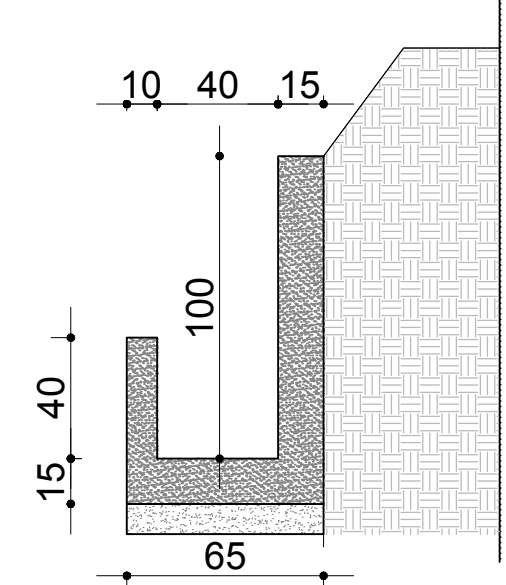
(scala 1:25)



(scala 1:25)



(scala 1:25



Scala planimetrica 1:5000
Scala altimetrica 1:500
Q.Rif. : 120.00

[illegible]

NOTA:

Le progressive indicate in corrispondenza delle opere fanno riferimento al tracciato in asse al binario di progetto.



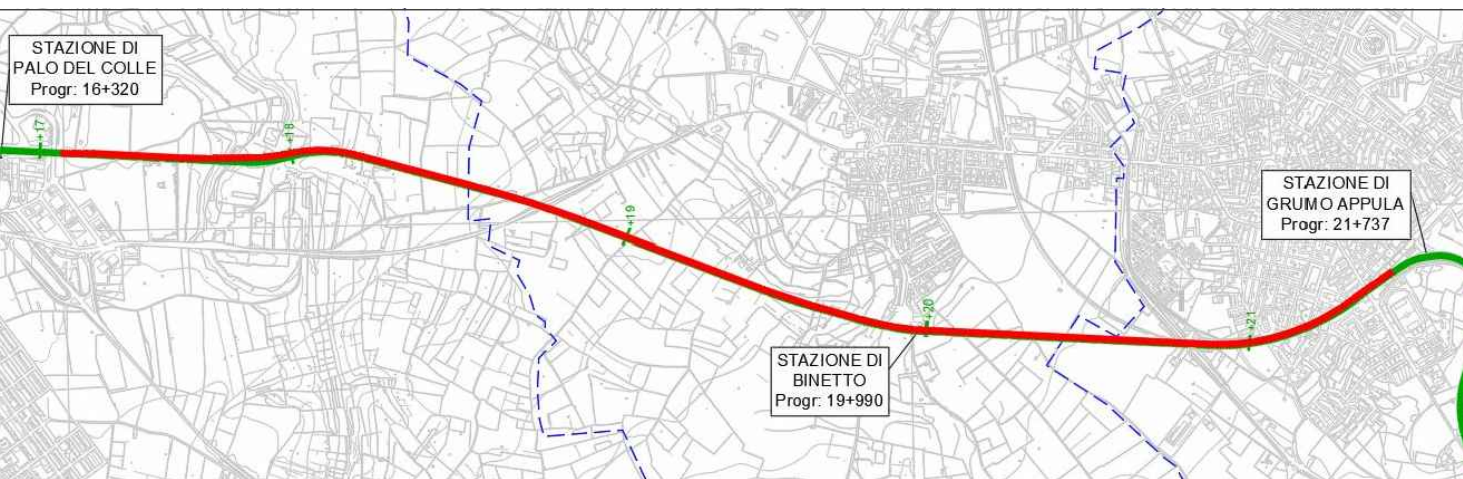
Ferrovie Appulo Lucane

FERROVIE APPULO LUCANE S.R.L.

PROGETTAZIONE DEFINITIVA ED ESECUTIVA,
COORDINAMENTO DELLA SICUREZZA IN FASE DI PROGETTAZIONE,
VALUTAZIONE DI IMPATTO AMBIENTALE, DEL RADDOPPIO
A TRATTA PALO DEL COLLE - GRUMO APPULA DELLA LINEA BARI-M

C.U.P.: G21E16000380001

C.I.G.: 72395498D2



RESPONSABILE UNICO DEL PROCEDIMENTO: Dott. Ing. MASSIMILIANO NATIL

FIRME: 

rpa

Integrazione delle prestazioni specialistiche
Ing. MARCO RASIMELLI
Resp. Studio SIA
Ing. DINO BONADIES
Geologia :
Dott. Geol. STEFANO PIAZZOLI

Ing. SIMONE PELLEGRINI
Ing. VALERIO MASTROIANNI
Geom. CARLO ROSI

INGEGNERI DELLA PROVINCIA
Dott. ING.
STASI
Primo
N. 242



ETACONS
Società di ingegneria

Ing. PRIMO STASI
Geologia :
Dott. Geol. MARIO STANI
Studio SIA:
Arch. LUCIA LEPORE

ORDINE DEGLI
INGEGNERI
ANTICHI
DI
Sez. A
a) CIVILE
b) INDUSTRIA
c) DELL'INFORMAZIONE



Ing. ANTONIO DI LEO
Coordinamento Sicurezza in fase di Progetto
Ing. NICOLA LABARILE

PROGETTO DEFINITIVO

Elaborato
O|0006

18021 DAR

OPERE IDRAULICHE

Profilo canaletta binario esistente

A	GIUGNO 2020	PRIMA EMISSIONE	C.STANO	C.STANO	P.STASI	M. RASIMELLI
Rev.	Data	Motivazione	Redatto	Verificato	Approvato	Autorizzato

Questo documento è di proprietà esclusiva. E' proibita la riproduzione anche parziale e la cessione a terzi senza la nostra autorizzazione.